



Ruhiges Gartenhaus in einem begrünten Hof nahe Wilmerdorfer Einkaufsmeile

874,12 €

Kaltniete zzgl. NK

69,10 m²

Wohnfläche ca.

2

Zimmer

Kantsatr:105 A

10627 Berlin (Westend)

Preise & Kosten

Kaltmiete	874,12 €
------------------	-----------------

Nebenkosten	100 €
-------------	-------

Heizkosten	nicht in Nebenkosten enthalten
------------	--------------------------------

Kaution

2622,36

Lage

Zentral, nahe Fußgängerzone in der Wilmersdorfer Straße.

Die angebotene Wohnung befindet sich in der Kantstraße, im Opernviertel, mit guten Einkaufs- und Freizeitgestaltungsmöglichkeiten im Herzen Charlottenburgs.

*Günstige Verkehrsanbindungen.

5 Min. bis zur Autobahn Berlin-München-Hannover, Messegelände, zum Busbahnhof und Funkturm.

Autoparkhaus ist in der Nähe, sowie U-Bahnhöfe Wilmersdorfer Straße, Bismarckstraße, Sophie-Charlotten-Platz und Autobahnanschluss Kaiserdamm.

*Gute Einkaufs- und Ausgehmöglichkeiten.

Theater und Opern sind schnell zu erreichen. Nach einem anstrengenden Arbeitstag können Sie am Lietzensee entspannen oder in der Einkaufsmeile shoppen gehen.

Die Wohnung

Wohnungslage	Bezug	Derzeitige Nutzung
1. Geschoss	sofort	frei

- ✓ Bad mit Fenster und Dusche
- ✓ Böden: Fliesenboden, Laminat

- ✓ Fenster: Kunststofffenster

Wohnanlage

- ✓ Baujahr: 1888
- ✓ Zustand: Altbau (bis 1945)

Energie & Heizung Gesponsert ⓘ



Energieausweistyp
Verbrauchsausweis

Gebäudetyp
Wohngebäude

Wesentliche Energieträger
Erdgas leicht

Gültigkeit
13.12.2018 bis 12.12.2028

Effizienzklasse
C

Endenergieverbrauch
99,20 kWh/(m²·a)

Weitere Energiedaten

Energieträger
Gas

Heizungsart
Etagenheizung

Details

Objektbeschreibung

Objektbeschreibung

Die Anlage ist zentral, nahe Fußgängerzone in der Wilmersdorfer Straße. Typischer gepflegter Altbau. Durch das repräsentative Vorderhaus und gemütlichen, begrünten Hof erreichen Sie das Gartenhaus. Die angebotene Wohnung liegt in dem 1. OG. Das Haus verfügt über keinen Fahrstuhl. Die Fahrräderständer sind im Hof. Das Haus ist mit einer

Gegensprechanlage ausgestattet und hat Gasetagenheizung.

Raumaufteilung

Alle Räume gehen vom Flur ab und sind mit neuen Kunststoff-Fenstern ausgestattet. Deckenhöhe ist ca. 3,2 m. Die Wände sind Raufaser und weiß gestrichen.

*Das Wohnzimmer ca. 31–32 m² ist mit Laminat aufgelegt. Kabel,-und Telefonanschluss sind vorhanden.

*Das Schlafzimmer ca.13 – 13,5 m² (5,8 X 2,3) m ist ebenfalls mit Laminat aufgelegt.

*Die Küche 8 – 9 m² ist mit einer Spüle und einem Ceran- Herd ausgestattet, Fußboden: Laminat. Fliesen im Arbeitsbereich. WM,- und GS-Anschlüsse sind vorhanden.

*Dusch- Bad mit einem Fenster ist voll gefliest. Die Dusche ist mit einem Spritzschutz eingerichtet. Heizung, als Handtuchtrockner, sorgt für zusätzliche Wärme.

*Der Flur ca. 10 – 11 m²; Laminat. Der Sicherungskasten und die Gegensprechanlage ist hier vorhanden, ein Stangenschloss sorgt für zusätzliche Sicherheit des Mieters.

Weitere Informationen

Sonstiges

Kaltmiete: 874,12 €

Betriebskosten: 100,00 €

Heizung: Gasetagenheizung

Gesamtmiete: 974,12 €

WG ist nicht erwünscht

*Unbefristeter Mietvertrag

*18- monatige Mindestmietzeit.

*Indexmiete

*Kein Eigenbedarf

* Die Kautions ist vom Mieter in Form eines Sparguthabens / Verpfändungsurkunde, welches zugunsten des Vermieters verpfändet ist, zu hinterlegen.

Anbieter der Immobilie



TOWN Immobilien e.Kfm.

Großbeerenstr. 2-10 Geb. 1,
12107 Berlin

Herr Rainer Hannemann
Dein Ansprechpartner

Telefon: 0177 459 69 69

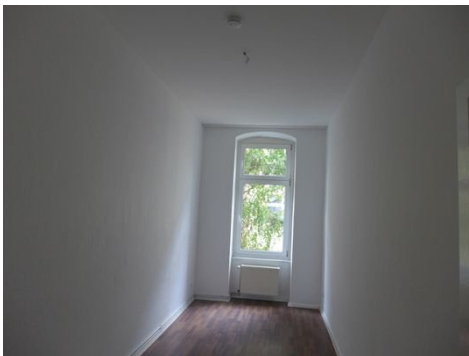
Alle Bilder



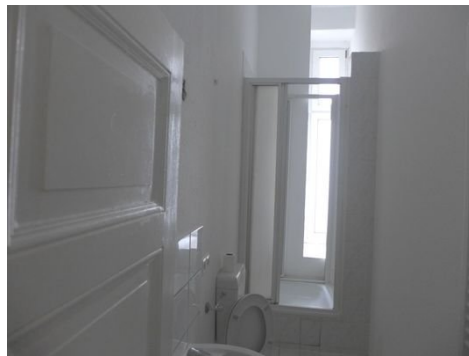
Wohnzimmer Bild 1.JPG



Wohnzimmer Bild 2.JPG



Schlafzimmer.JPG



Dusch-Bad B. 1.JPG



Dusch-Bad B. 2.JPG



Küche Bild 1.JPG



Küche Bild 2.JPG



Eingangsbereich.JPG



Flur .png



Gartenhaus .JPG



Hofansicht.JPG