

Am Rathaus Steglitz* Altbau-Wohnung im Gartenhaus*Holzdielen* PKW-Stellplatz



Schloss-Str. 90

12163 Berlin

Zimmer:	2,00
Wohnfläche ca.:	60,15 m ²
Kaltmiete:	845,71 EUR (zzgl. Nebenkosten)
Gesamtmiete:	1.065,71 EUR



Ihr Ansprechpartner:

Town Immobilien e. Kfm. Mitglied im Immobilienverband Deutschland

Herr Rainer Hannemann

E-Mail: info@townimmobilien.de

Mobil: +49 177 4596969

Web: <http://www.townimmobilien.de>

Wohnungstyp:	Etagenwohnung
Etage:	3
Etagenanzahl:	3
Badezimmer:	1
Balkon/Terrasse:	Ja
Objektzustand:	Modernisiert
Baujahr:	1905
Letzte Modernisierung/ Sanierung:	2013
Energieausweistyp:	Verbrauchsausweis
Heizungsart:	Zentralheizung
Wesentliche Energieträger:	Erdgas leicht
Endenergieverbrauch:	181,20 kWh/(m ² *a)
Energieeffizienzklasse:	F
Baujahr laut Energieausweis:	2017
Bezugsfrei ab:	sofort
Haustiere:	Nach Vereinbarung
Garage/Stellplatz:	Außenstellplatz
Anzahl Garage/Stellplatz:	1

Nebenkosten:	220,00 EUR
Heizkosten:	100,00 EUR (Heizung / Warmwasser)
Heizkosten sind in Nebenkosten enthalten:	Ja
Garage/Stellplatz-Mietpreis:	100,00 EUR
Kautions- oder Genossenschaftsanteile:	2537,13

Am Rathaus Steglitz* Altbau-Wohnung im Gartenhaus*Holzdielen* PKW-Stellplatz



Schloss-Str. 90

12163 Berlin

Zimmer:	2,00
Wohnfläche ca.:	60,15 m ²
Kaltmiete:	845,71 EUR (zzgl. Nebenkosten)
Gesamtmieta:	1.065,71 EUR

Objektbeschreibung:

Typischer gepflegter Altbau am Rathaus Steglitz.
Deckenhöhe ca. 3,25 m.
Das Haus ist ein Gebäude in einem begrünten, abgeschlossenen Hof. Im Hof befinden sich PKW-Stellplätze, die anmietbar zum Preis von 100,00 € monatlich sind.
Das Haus ist mit einer Gegensprechanlage ausgestattet.
Das Haus hat Zentralheizung.
Alle Fenster und Balkon gehen zum Hof.
Anmietung von einem Keller ist möglich.
***Die Anzeige wird deaktiviert, wenn zu viele Anfragen eingehen. Bestätigte Besichtigungstermine bleiben bestehen!

Ausstattung:

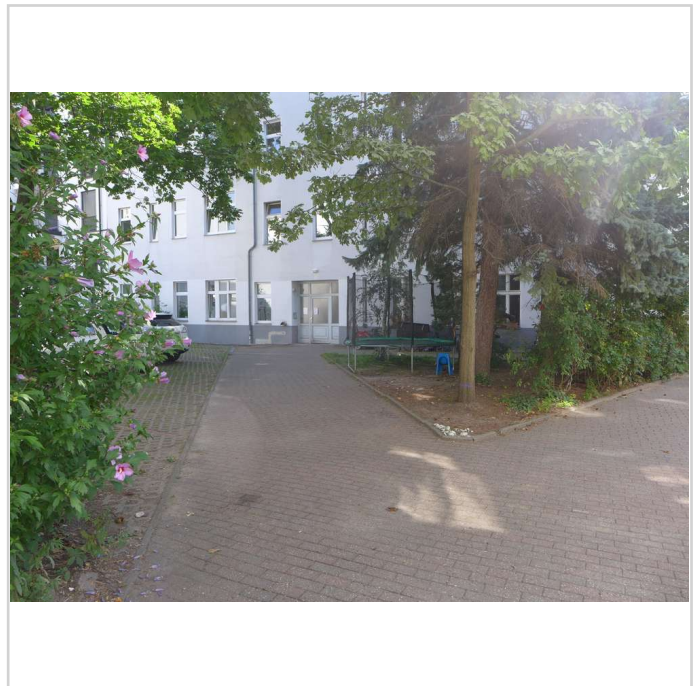
S. Grundriss!
Diese günstig geschnittene Wohnung ist komplett mit Raufaser versehen und weiß gestrichen; hell und gemütlich. Der Fußboden in der ganzen Wohnung ist mit lackierten Dielen aufgelegt.
Das erste Zimmer ist 19,67 m² groß, das zweite Zimmer 15,60 m² und verfügt über einen Balkon. Die Wohnung liegt im 3. OG und ist lichtdurchflutet, da sie über große Doppelkassen-Fensterflächen verfügt.
Alle Fenster sowie der Balkon sind südlich orientiert. Die Wohnung ist mit nostalgischen Zimmertüren ausgestattet.
*Küche 10,5 m² ist mit einem Ceran-Herd und einer Spüle eingerichtet; Fußboden ist gefliest. Fliesen im Arbeitsbereich; Wasch-, -Geschirrspülmaschinenanschlüsse.
*Dusch-Bad 3,5 m² mit Fenster. Fußboden und Wände sind gefliest. Die Dusche ist mit einem PVC- Spritzschutz ausgestattet. Ein Handtuchrockner dient als Heizung. Eine große Spiegelfläche ist über dem Waschbecken installiert.
*Flur 9,65 m² ist mit einer Gegensprechanlage und einem Sicherungskasten ausgestattet. Die Wohnungstür ist mit einem Stangenschloss gesichert.

Lage:

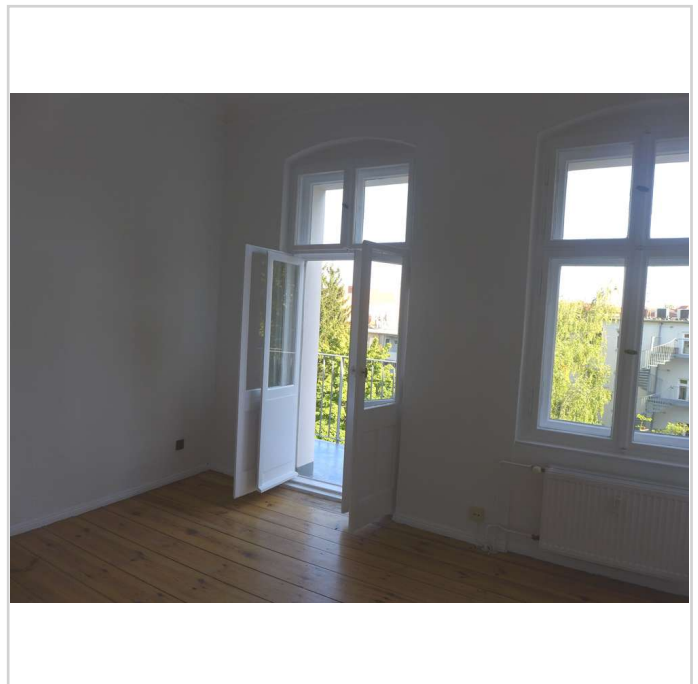
Das Haus liegt in der beliebten Berliner Einkaufsmeile Schloss-Straße, gegenüber dem Einkaufszentrum "Das Schloß". Optimale Anbindung an öffentliche Verkehrsmittel

Sonstiges:

*WG ist nicht erwünscht
*Unbefristeter Mietvertrag
*18- monatige Mindestmietzeit.
*Indexmiete
*Kein Eigenbedarf
*Selbstverwaltender Privateigentümer
- Die Kautions ist vom Mieter in Form eines Sparguthabens / Verpfändungsurkunde, welches zugunsten des Vermieters verpfändet ist, zu hinterlegen.



Hausansicht



Balkonzimmer Zim.2

Am Rathaus Steglitz* Altbau-Wohnung im Gartenhaus*Holzdielen* PKW-Stellplatz

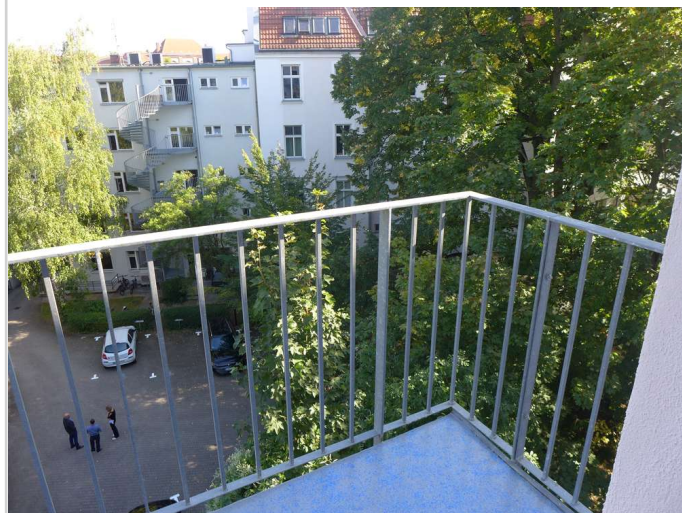


Schloss-Str. 90
12163 Berlin

Zimmer: 2,00
Wohnfläche ca.: 60,15 m²
Kaltmiete: 845,71 EUR (zzgl. Nebenkosten)
Gesamtmiete: 1.065,71 EUR



Zimmer 2



Blick vom Balkon



Schlafzimmer Zim 1 Bild 1.



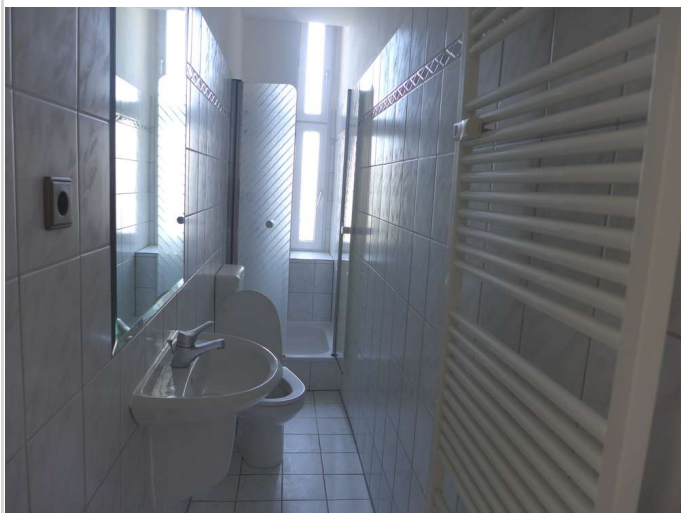
Schlafzimmer Zum 1 Bild 2

Am Rathaus Steglitz* Altbau-Wohnung im Gartenhaus*Holzdielen* PKW-Stellplatz



Schloss-Str. 90
12163 Berlin

Zimmer: 2,00
Wohnfläche ca.: 60,15 m²
Kaltmiete: 845,71 EUR (zzgl. Nebenkosten)
Gesamtmiete: 1.065,71 EUR



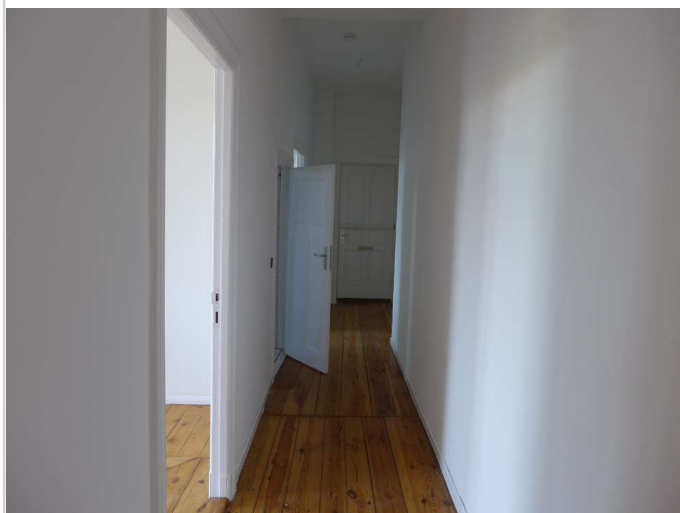
Dusch-Bad



Küche Bild 1



Küche Bild 2



Flur

Am Rathaus Steglitz* Altbau-Wohnung im Gartenhaus*Holzdielen* PKW-Stellplatz



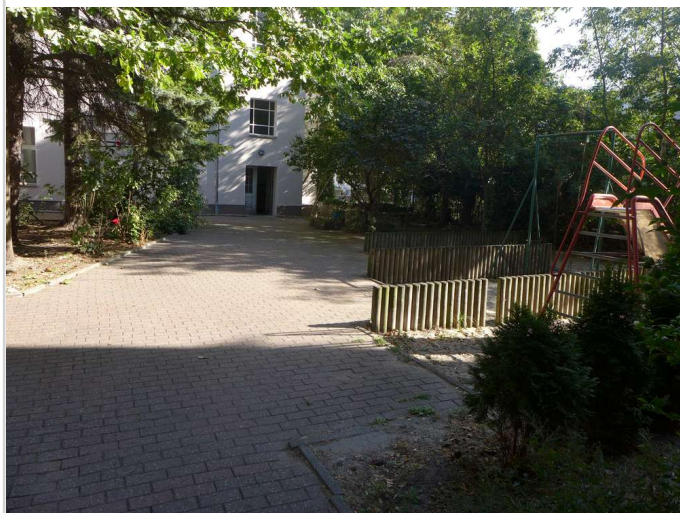
Schloss-Str. 90

12163 Berlin

Zimmer: 2,00
Wohnfläche ca.: 60,15 m²
Kaltmiete: 845,71 EUR (zzgl. Nebenkosten)
Gesamtmiete: 1.065,71 EUR



Gepflegte Fassade



Kinderspielplatz im Hof

